

CONTOH SOAL FUNGSI KONSTAN

A. Kerjakan beberapa soal berikut ini!

1. Manakah dari fungsi berikut yang merupakan fungsi konstanta?

- a. $f(x) = x^3 + 3$
- b. $f(y) = y + (1/y)$
- c. $f(y) = 5$
- d. $f(x) = 3 + x$

Jawaban: C

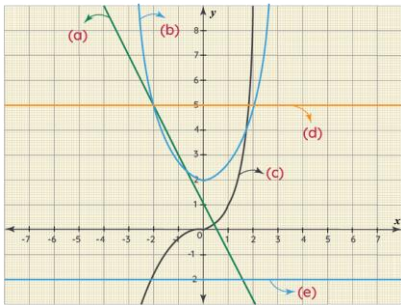
karena nilainya tidak bergantung pada variabel y . Nilainya tetap 5 untuk setiap nilai y .

2. Jika $f(x) = k$ adalah fungsi konstan mengingat $f(1) = 2$, cari k .

Jawaban: $k = 2$

Fungsi yang diberikan adalah $f(x) = k$ Mengganti $x = 1$, $f(1) = k$. Tetapi diketahui bahwa $f(1) = 2$. Substitusikan ini ke dalam persamaan di atas, $2 = k$

3. Manakah dari berikut ini yang mewakili fungsi konstanta?



Jawaban: (d) dan (e)

Kita tahu bahwa grafik fungsi konstan selalu berupa garis horizontal. Di antara grafik yang diberikan, hanya (d) dan (e) yang merupakan garis horizontal. Oleh karena itu, fungsi konstanta adalah (d) dan (e).