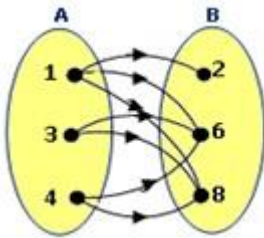


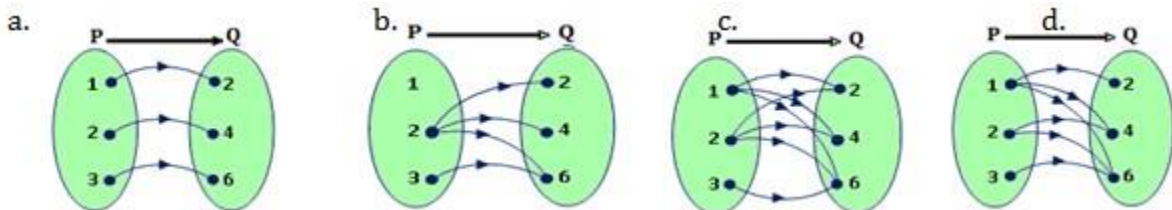
CONTOH SOAL RELASI DAN FUNGSI PILIHAN GANDA

A. Jawab pertanyaan berikut ini dengan benar!

1. Relasi dari himpunan A ke himpunan B pada diagram panah di samping adalah . . .



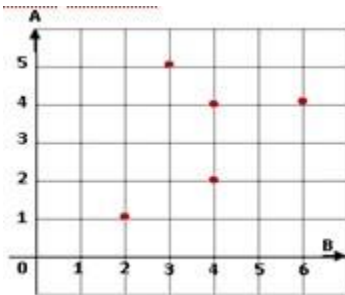
- a. kurang dari
b. setengah dari
c. lebih dari
d. faktor dari
2. Relasi “factor dari” dari himpunan $P = \{1, 2, 3\}$ ke $Q = \{2, 4, 6\}$ ditunjukkan oleh diagram panah



3. $K = \{3, 4, 5\}$ dan $L = \{1, 2, 3, 4, 5, 6, 7\}$, himpunan pasangan berurutan yang menyatakan relasi “dua lebihnya dari” dari himpunan K ke L adalah
- a. $\{(3, 5), (4, 6)\}$
b. $\{(3, 5), (4, 6), (5, 7)\}$
c. $\{(3, 1), (4, 2), (5, 3)\}$
d. $\{(3, 2), (4, 2), (5, 2)\}$

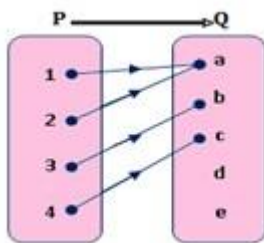
CONTOH SOAL RELASI DAN FUNGSI PILIHAN GANDA

4. Himpunan pasangan berurutan dari grafik catesius di bawah adalah ...



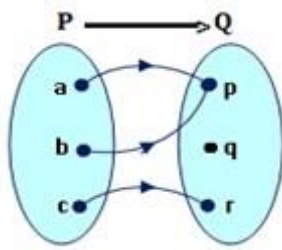
- a. $\{(2, 1), (3, 5), (4, 4), (6, 4)\}$
 - b. $\{(1, 2), (2, 4), (4, 6), (5, 3)\}$
 - c. $\{(1, 2), (2, 4), (4, 4), (4, 6), (5, 3)\}$
 - d. $\{(2, 1), (3, 5), (4, 2), (4, 4), (6, 4)\}$
5. Range dari himpunan pasangan berurutan $\{(2, 1), (3, 5), (4, 2), (4, 4), (6, 4)\}$ adalah ...

- a. $\{1, 2, 4, 5\}$
 - b. $\{1, 2, 3, 4, 5\}$
 - c. $\{1, 2, 3, 4, 5, 6\}$
 - d. $\{1, 2, 3, 4, 5, 6\}$
6. Diagram panah pada gambar di bawah merupakan pemetaan maka rangenya adalah. . .

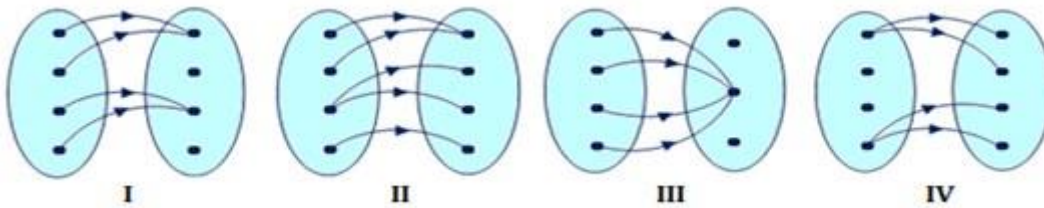


- a. $\{a, b, c\}$
 - b. $\{d, e\}$
 - c. $\{a, b, c, d, e\}$
 - d. $\{1, 2, 3, 4\}$
7. Daerah hasil pemetaan yang ditunjukkan oleh diagram panah di bawah adalah. . .

CONTOH SOAL RELASI DAN FUNGSI PILIHAN GANDA



- a. $\{a, b, c\}$
 - b. $\{p, r\}$
 - c. $\{p, q, r\}$
 - d. $\{a, b, c, p, r\}$
8. Dari gambar diagram panah di dibawah, yang merupakan pemetaan ialah ...



- a. hanya I dan II
- b. hanya II dan III
- c. hanya I dan III
- d. hanya II dan IV

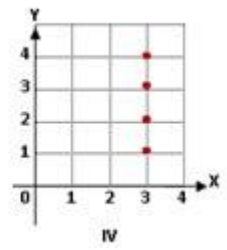
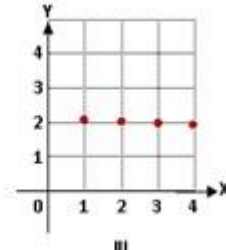
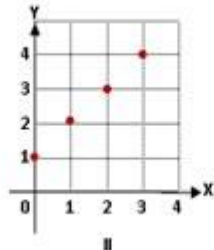
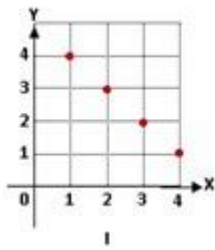
CONTOH SOAL RELASI DAN FUNGSI PILIHAN GANDA

9. Dari himpunan pasangan berurutan berikut ini :

- I. $\{(1, 2), (2, 2), (3, 3)\}$
- II. $\{(1, 2), (2, 2), (3, 1), (3, 2)\}$
- III. $\{(1, 1), (1, 2), (1, 3), (1, 4)\}$
- IV. $\{(1, 1), (1, 2), (2, 3), (2, 4)\}$

Yang merupakan pemetaan adalah ...

- a. IV
 - b. III
 - c. II
 - d. I
10. Dari diagram cartesius di bawah ini, yang menunjukkan pemetaan adalah



Dari diagram cartesius di bawah ini, yang menunjukkan pemetaan adalah

- a. hanya I, II dan III
- b. hanya I, II dan IV
- c. hanya I, III dan IV
- d. hanya II, III dan IV

CONTOH SOAL RELASI DAN FUNGSI PILIHAN GANDA

B. Kunci jawaban diatas

1. A
2. C
3. B
4. D
5. A
6. A
7. B
8. C
9. D
10. A